

---

**VENTILÁTORY**  
**Domácnosť a komerčné priestory**



**Inštallačno - užívateľský  
návod**



---

**VORT QUADRO**  
Micro 80, Micro 100, Medio, Super,  
Micro 100 ES

---



## POPIS

Pred inštaláciou a pripojením výrobku si pozorne prečítajte tieto pokyny. Firma Vortice odmieta akúkoľvek zodpovednosť za prípadné zranenia osôb alebo škody na majetku spôsobené nedodržaním pokynov, uvedených v tomto návode. Dodržiavaním pokynov zabezpečíte dlhodobú životnosť výrobku a jeho elektrickú a mechanickú spoľahlivosť. Návod si starostlivo uschovajte.

Spotrebič, ktorý ste si zakúpili, je výrobok firmy Vortice špičkovej technológie. Zariadenie je vybavené dvojotáčkovým motorom, určené na vetranie miestností s odvodom do samostatného potrubia. Ventilátor je možné namontovať na stenu alebo strop. Modely ES majú elektronicky riadené bezkefóvé motory s vyššou energetickou účinnosťou a sú vybavené guľôčkovými ložiskami LL - garancia bezproblémovej prevádzky počas 30 000 hodín a trvalo nízkej úrovne hlučnosti. Vzhľadom na to, že výrobok je chránený proti striekajúcej vode (krytie IPX4), hodí sa do priestorov s vysokou vlhkosťou.

### Použité značky:

T - modely s časovačom

HCS - modely so zabudovaným regulátorom vlhkosti

ES - energeticky úsporný motor

## UPOZORNENIE



### Dodržiavanie nasledujúcich pokynov zabráni zraneniu užívateľa.

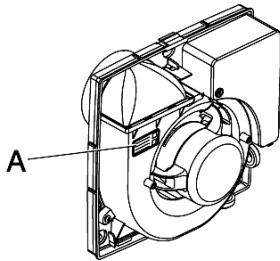
- Tento výrobok nepoužívajte na iné účely, ako sú uvedené v tomto návode.
- Po rozbalení zariadenia skontrolujte, či nie je poškodené: v prípade pochybností sa ihneď obráťte na autorizované servisné stredisko Vortice. Baliaci materiál (plastové sáčky, polystyrénové peny, skrutky a pod.) uschovajte mimo dosahu detí.
- Používanie akéhokoľvek elektrického spotrebiča zahŕňa dodržiavanie niekoľkých základných pravidiel:
  - nedotýkajte sa zariadenia mokrými alebo vlhkými rukami
  - neobsluhujte zariadenie, keď ste bosý
  - zariadenie nesmú obsluhovať neplnoleté a nespôsobilé osoby
- Ak sa rozhodnete zariadenie dlhšiu dobu nepoužívať, odpojte ho od elektrickej siete a uložte mimo dosahu detí.
- Nepoužívajte prístroj v prostredí s horľavými látkami alebo výparmi ako alkohol, pesticídy atď.
- Ak je zariadené nainštalované vo výške menšej ako 2,3m, je potrebné pri výfuku do krátkeho potrubia nainštalovať na koniec ochrannú mriežku alebo sieť, aby sa zabránilo styku s vrtulou ventilátora.



### Dodržiavanie nasledujúcich pokynov zabráni poškodeniu výrobku.

- Zariadenie žiadnym spôsobom neupravujte.
- Zariadenie nevystavujte nepriaznivým vplyvom počasia (dážď, slnko atď.)
- Nekladte na zariadenie ťažké predmety a ani naňho nesadajte.
- Zariadenie pravidelne kontrolujte. V prípade zistenia poruchy prístroj nepoužívajte a ihneď sa obráťte na autorizované servisné stredisko Vortice. Ak je nutná oprava, vyžadujte len originálne náhradné diely Vortice.
- Ak prístroj spadne alebo bol vystavený silnému úderu, nechajte ho skontrolovať v autorizovanom servisnom stredisku Vortice.
- Inštaláciu prístroja smie prevádzať len kvalifikovaná osoba.
- Prístroj sa nemusí uzemňovať, pretože má dvojitú izoláciu.
- Elektrická sieť, ku ktorej je zariadenie pripojené, musí byť v súlade s platnými predpismi.
- Elektrická sieť resp. zástrčka, na ktorú pripojíte zariadenie, musí byť dimenzovaná na maximálny výkon zariadenia.
- K inštalácii je potrebný viacpólový vypínač so vzdialenosťou medzi kontaktmi aspoň 3 mm.
- Hlavný vypínač prístroja vypnite:
  - a) ak zistíte poruchu chodu zariadenie,
  - b) ak sa rozhodnete prístroj vyčistiť,
  - c) ak sa rozhodnete prístroj nepoužívať počas dlhšej doby.
- Aby bola prevádzka zariadenia efektívna, je potrebné zaistiť dostatočný prívod vzduchu do miestnosti. Ak už existuje v obsluhovanej miestnosti spaľovacie zariadenie (napr. ohrievač vody alebo plynový sporák), pre správne fungovanie zariadení, zabezpečte dostatočné množstvo vzduchu potrebné pre prevádzku spaľovacieho zariadenia aj ventilátora.
- Zariadenie nesmie byť použité na spúšťanie ohrievačov vody, izbových ohrievačov a pod. Taktiež nesmie byť použité na odsávanie do potrubia, ktoré využívajú tieto zariadenia.
- Zariadenie je vhodné na odsávanie vzduchu priamo do vonkajšieho prostredia alebo do samostatného potrubia (určeného len pre toto zariadenie).
- Motor je chránený tepelnou ochranou.
- Odsávaný vzduch musí byť čistý (bez mastných častíc, sadzí, chemických a korozívnych činidiel alebo výbušných či horľavých zmesí) s teplotou do 50°C.
- Nezakrývajte a neupchávajte saciu ani výfukovú mriežku zariadenia, aby vzduch mohol voľne prúdiť.

- Zariadenie je vybavené sieťovým polyuretánovým filtrom. Stav filtra pravidelne kontrolujte (minimálne 1 krát za 6 mesiacov) a v prípade potreby ho vymeňte alebo vyčistite. Filter je možné vyčistiť vytrepaním, prefúknutím alebo umytím vo vode.



Údaje elektrickej siete sa musia zhodovať s údajmi, ktoré sú uvedené na štítku A.

## MODELY

### ŠTANDARDNÉ MODELY

- Tieto modely sú spínané bežnými ovládačmi (viď príslušenstvo).

### MODELY S ČASOVAČOM

Časovač je vo výrobe nastavený na minimálny dobeh - 3 min. Podľa požiadaviek je možné dĺžku doby nastaviť v rozmedzí cca. 3 až 20 min pomocou potenciometra. Ventilátor sa zapína automaticky niekoľko sekúnd po zapnutí svetla a po vypnutí svetla ostáva v činnosti počas doby prednastavenej časovým dobehom na elektronike.

### T HCS ŠTANDARD

- Tento typ je vybavený senzorom, ktorý automaticky zapína ventilátor, ak relatívna vlhkosť v miestnosti presiahne 65%. Tieto modely majú zabudovaný časovač. Podľa požiadaviek je možné dĺžku doby nastaviť v rozmedzí cca. 3 až 20 min pomocou potenciometra. Ventilátor sa zapína automaticky niekoľko sekúnd po zapnutí svetla a po vypnutí svetla ostáva v činnosti počas doby prednastavenej časovým dobehom na elektronike.

### ES MODELY

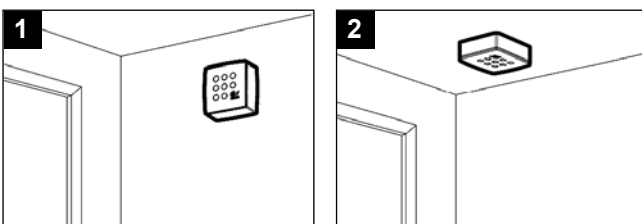
- Tieto modely sú vybavené elektronicky riedeným bezkefovým motorom garantujúcim vysokú energetickú účinnosť.

### ES MODELY S ČASOVAČOM

- Tieto modely sú vybavené časovačom (pozri: Modely s časovačom) a elektronicky riedeným bezkefovým motorom garantujúcim vysokú energetickú účinnosť.

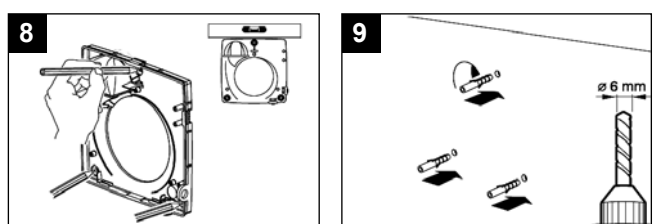
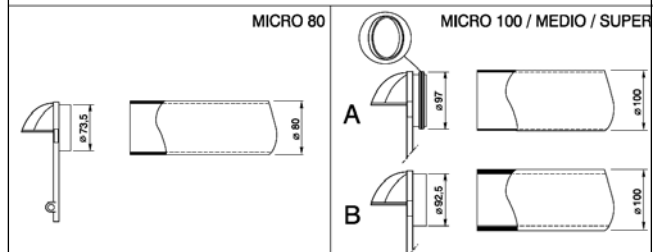
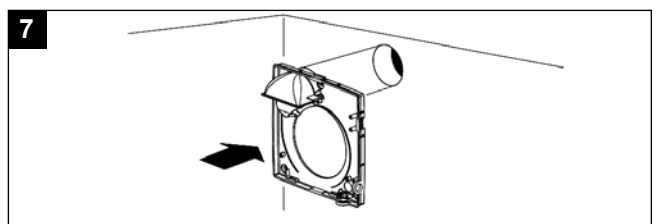
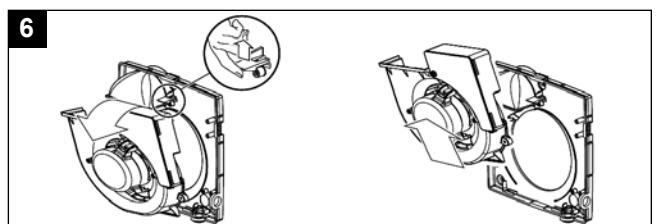
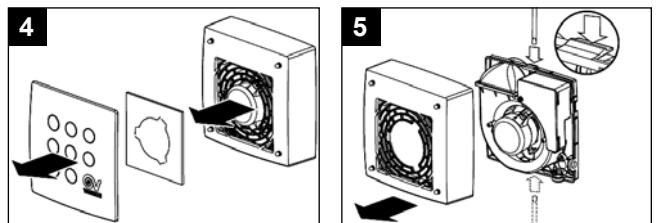
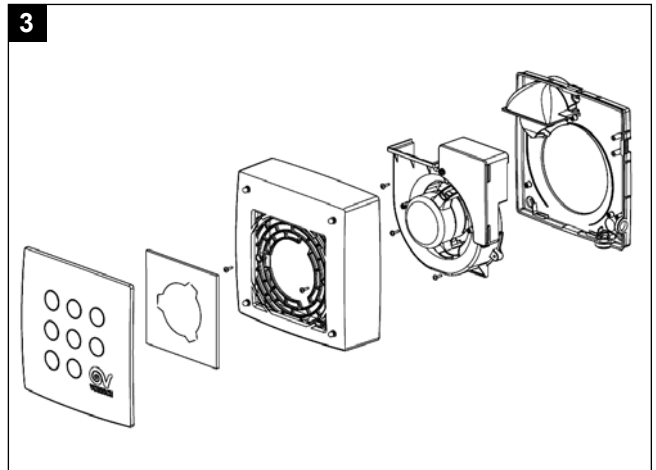
## INŠTALÁCIA

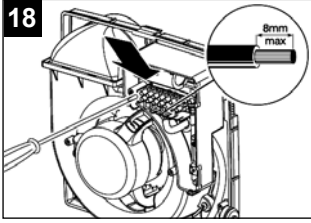
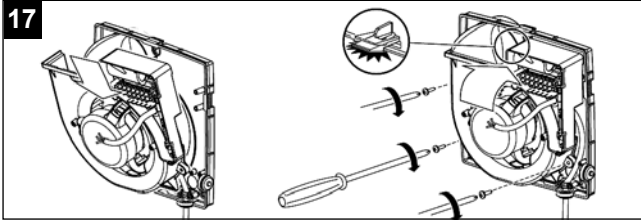
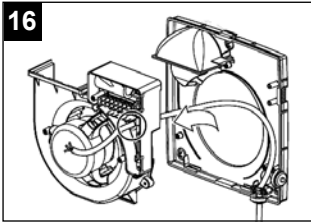
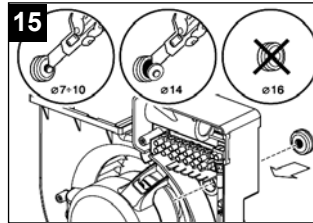
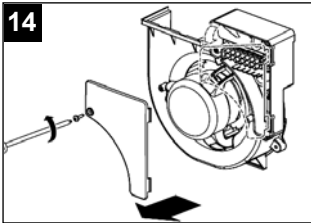
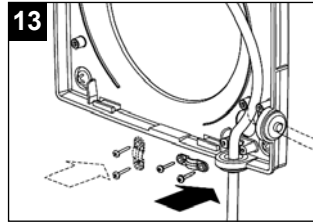
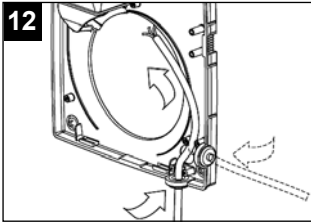
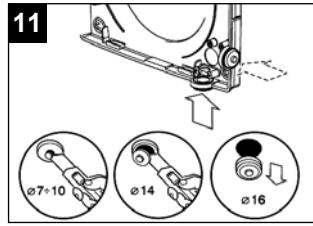
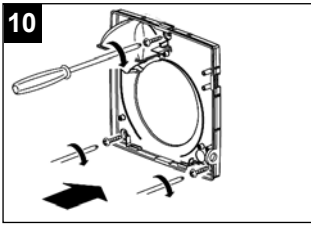
### PRÍKLAD UMIESTNENIA VENTILÁTORA



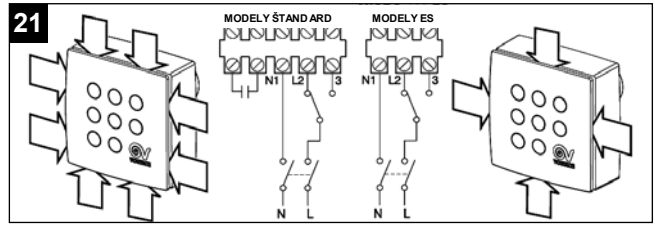
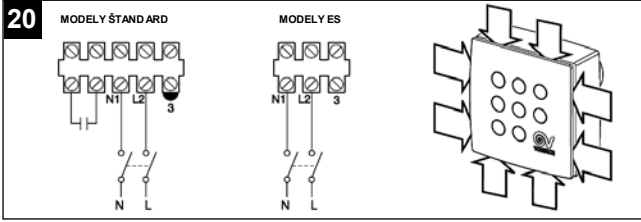
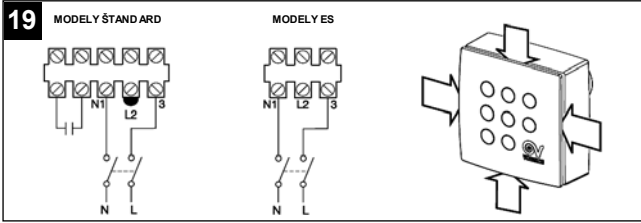
## INŠTALÁCIA VENTILÁTORA

- Inštalčný postup znázornený nižšie platí pre štandardné modely (vybavené kondenzátorom) ako aj pre nízkoenergetické modely ES.

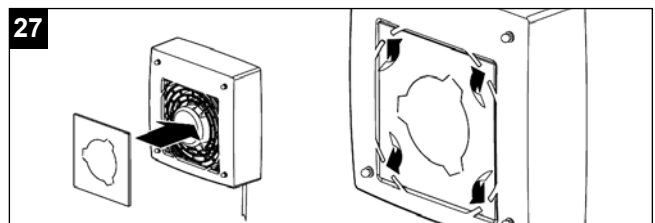
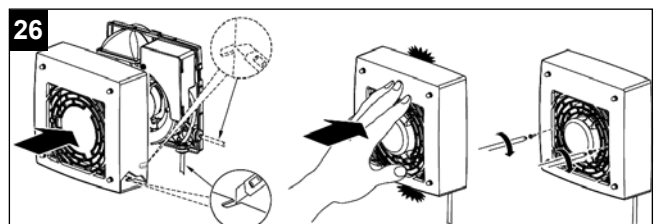
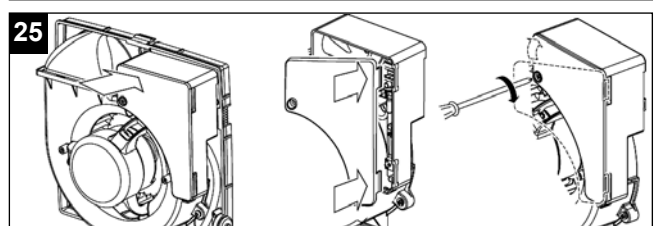
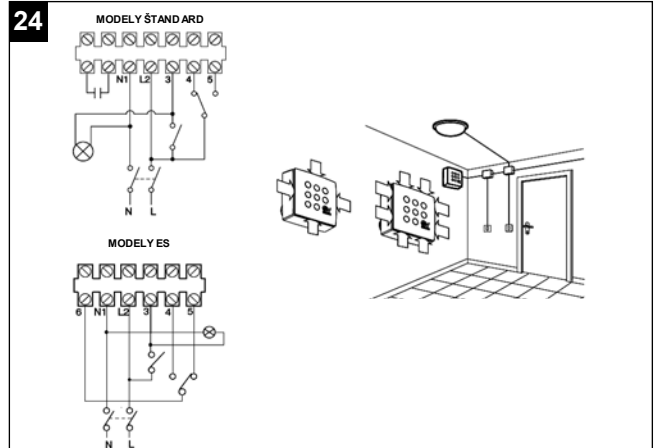
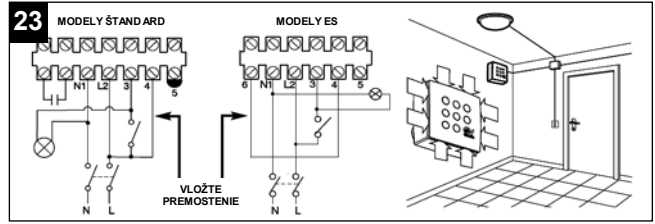
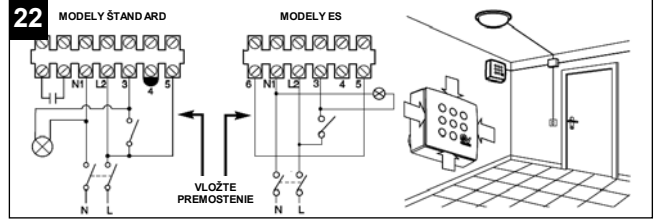


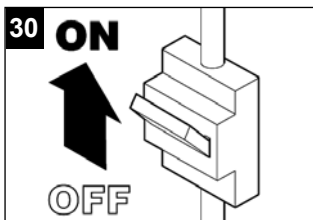
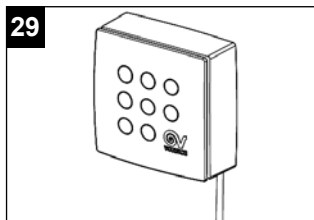
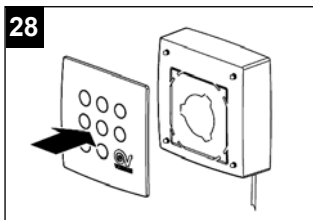


**Elektrické zapojenie štandardných modelov**

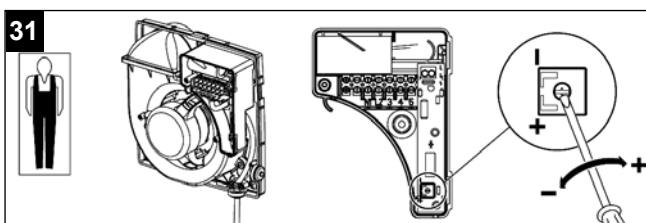


**Elektrické zapojenie modelov T a T HCS**

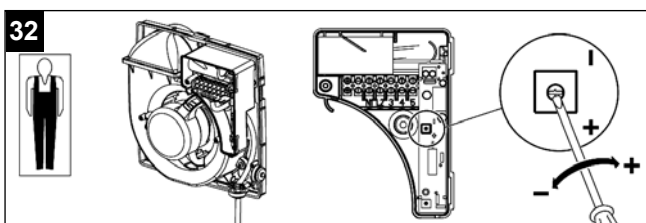




Nastavenie časovača na T modeloch



Nastavenie časovača na T HCS modeloch



## ÚDRŽBA

Pred čistením je nutné odpojiť zariadenie od elektrickej siete.

Od prachu zariadenie očistíte jemným štetcom. Jednotlivé časti čistíte jemnou handričkou namočenou vo vlažnej vode s malým množstvom saponátu. Ventilátor nikdy neponárajte do vody.

